

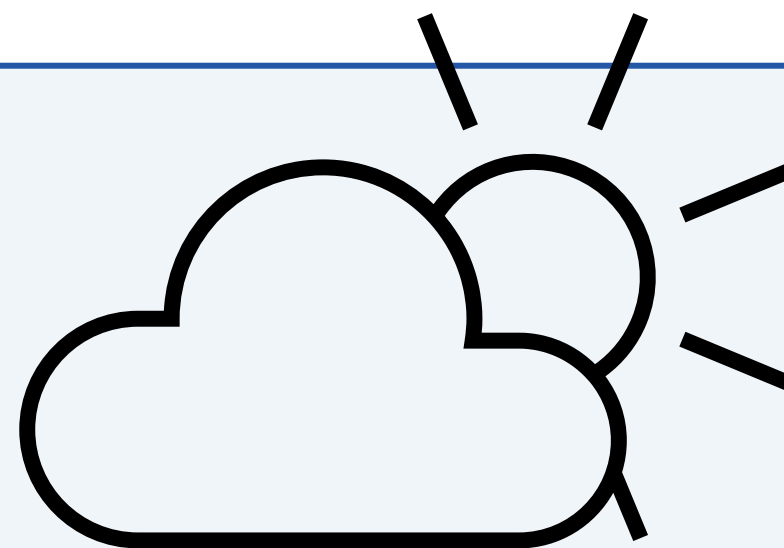
O MÁGICO DE ÓZ E O "TORNADO ALLEY"

Linda Muzareli

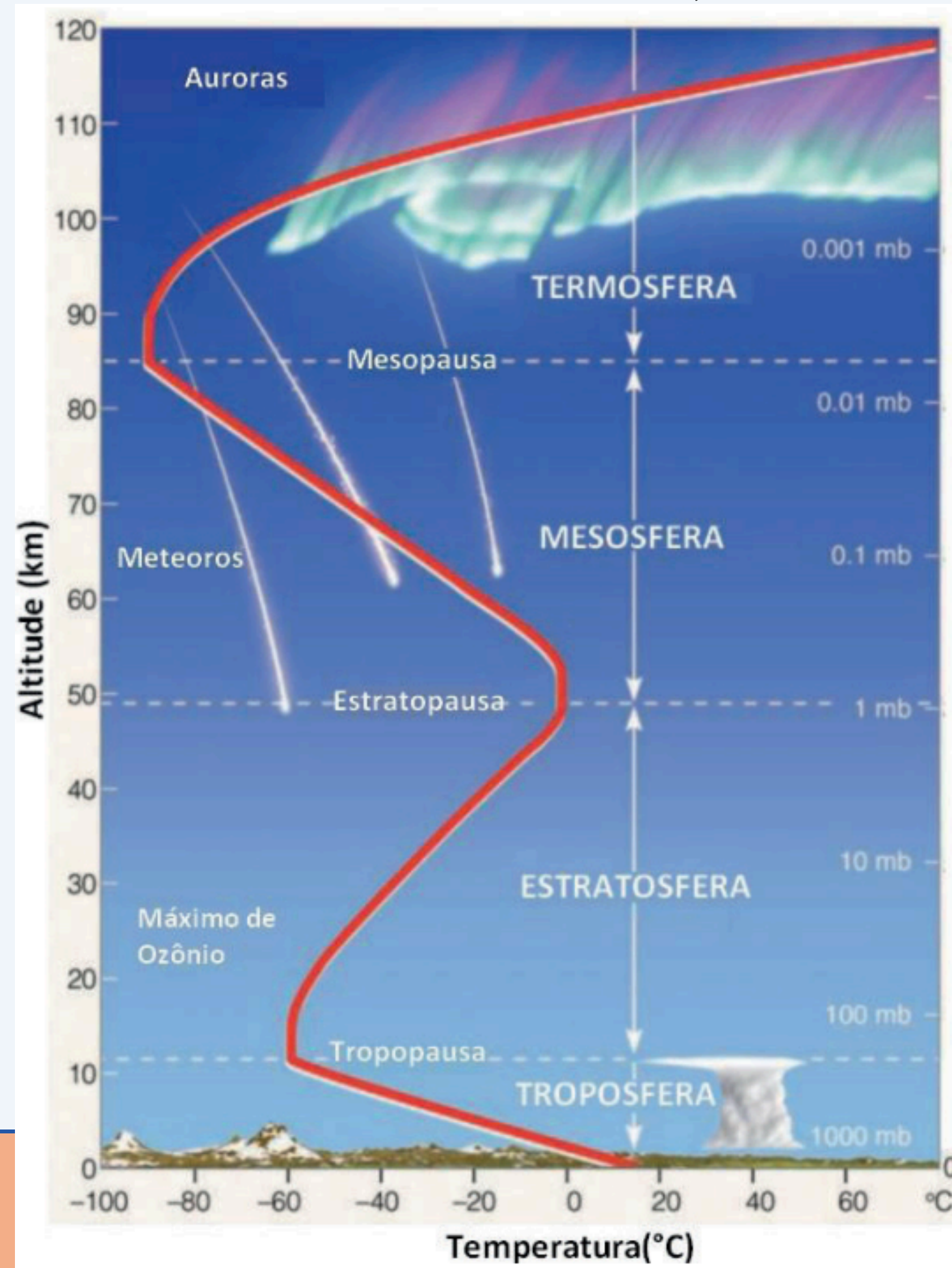


METEOROLOGIA

A meteorologia é o ramo da ciência que estuda a atmosfera terrestre, focando especialmente em fenômenos climáticos e de tempo.



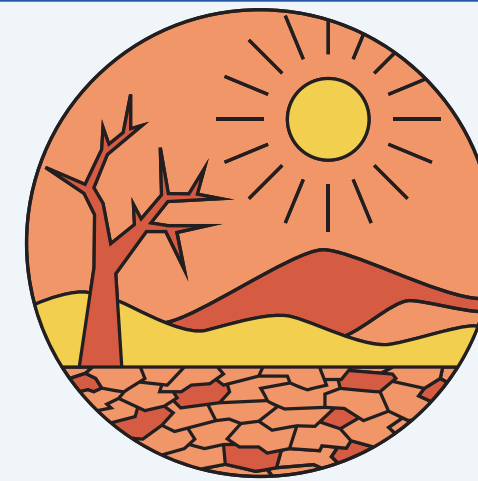
ATMOSFERA



<https://promilitares.com.br/concursos-militares/conteudo/a-dinamica-da-atmosfera-a-estrutura-da-atmosfera-terrestre/>

DESASTRES NATURAIS

Desastres naturais são eventos extremos e repentinos causados por fenômenos da natureza, como terremotos, furacões, enchentes ou vulcões, que resultam em danos significativos à vida humana, propriedades e meio ambiente.





O Mágico de Oz

(L. Frank Baum, 1900)

"De repente, uma **ventania** terrível surgiu, erguendo casas e cercas do chão. O **vento** sibilava ao redor das orelhas de Dorothy e o som era aterrorizante. Ela se sentiu erguida no ar, **girando** furiosamente como uma folha seca levada pelo vento. Ela gritou, mas o **vento** era muito barulhento, e a menina foi incapaz de ouvir sua própria voz. Ela girou e girou até que não conseguia mais ver o Kansas. E então, tudo ficou escuro."

Clear all
animations.

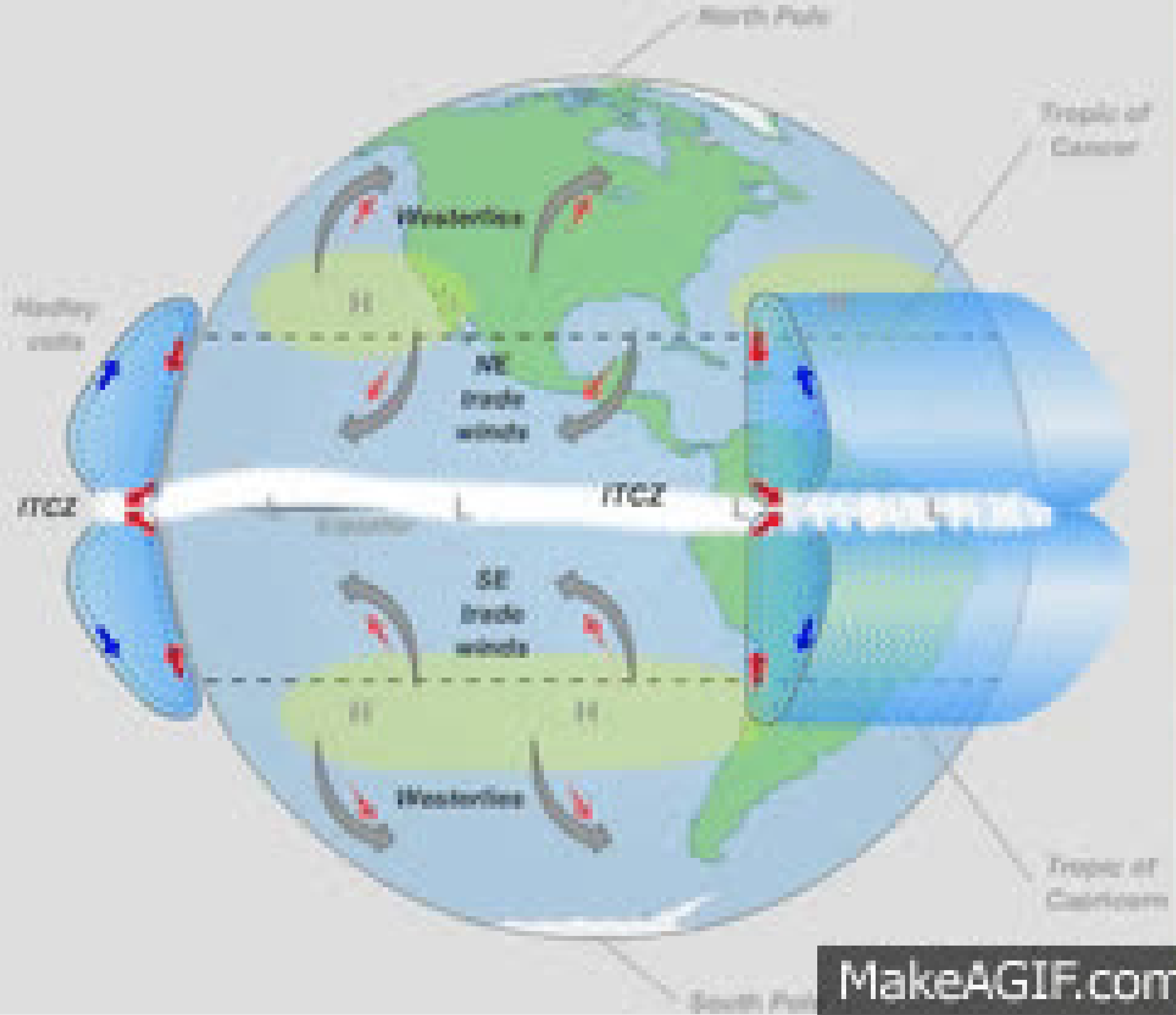
Idealized
Hadley Cell
Circulation

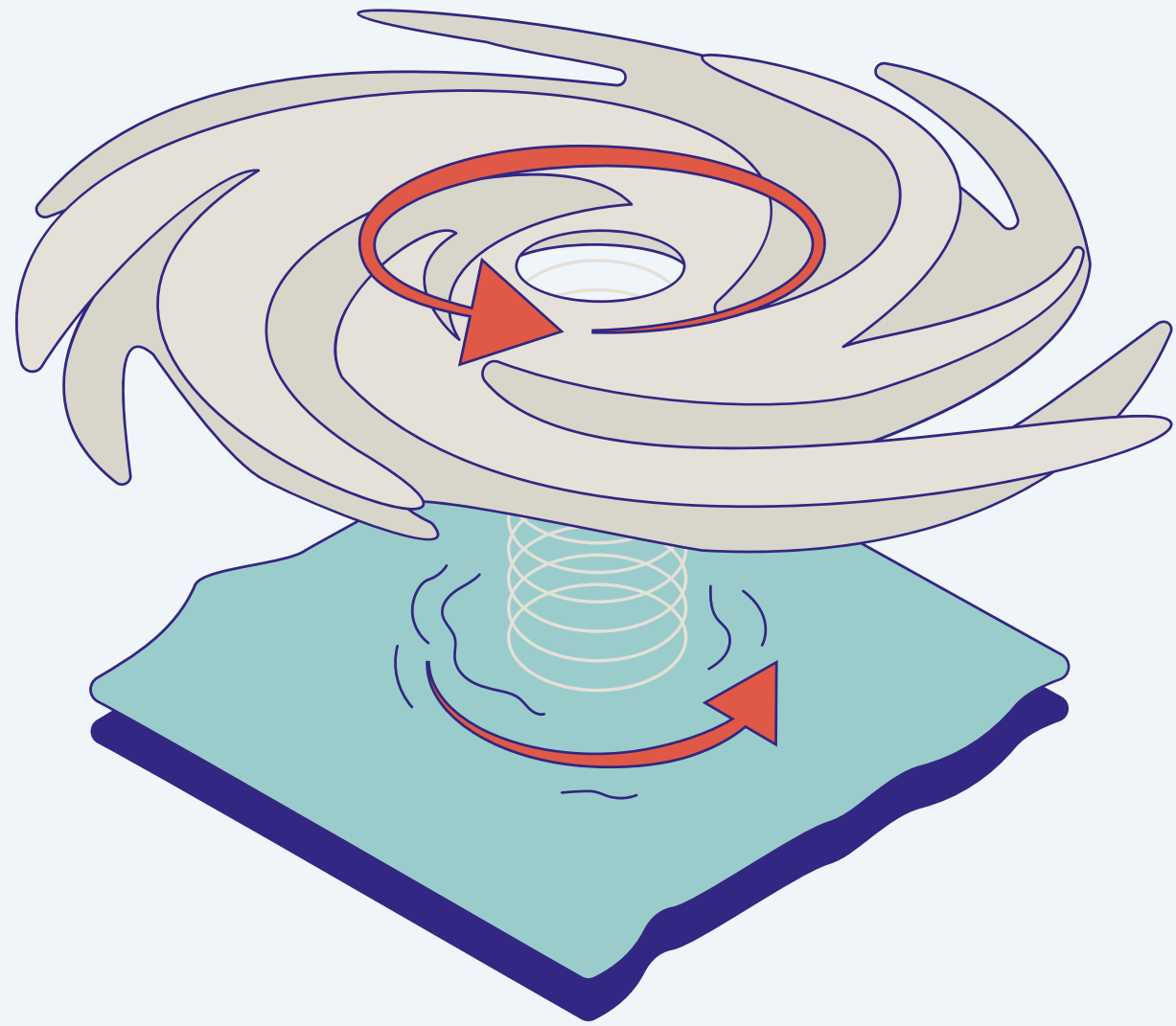
Develop Tropical
and Midlatitude
Components

Develop
High Latitude
Components

Develop Upper
Atmosphere
Flow

Labels Off





FURACÃO



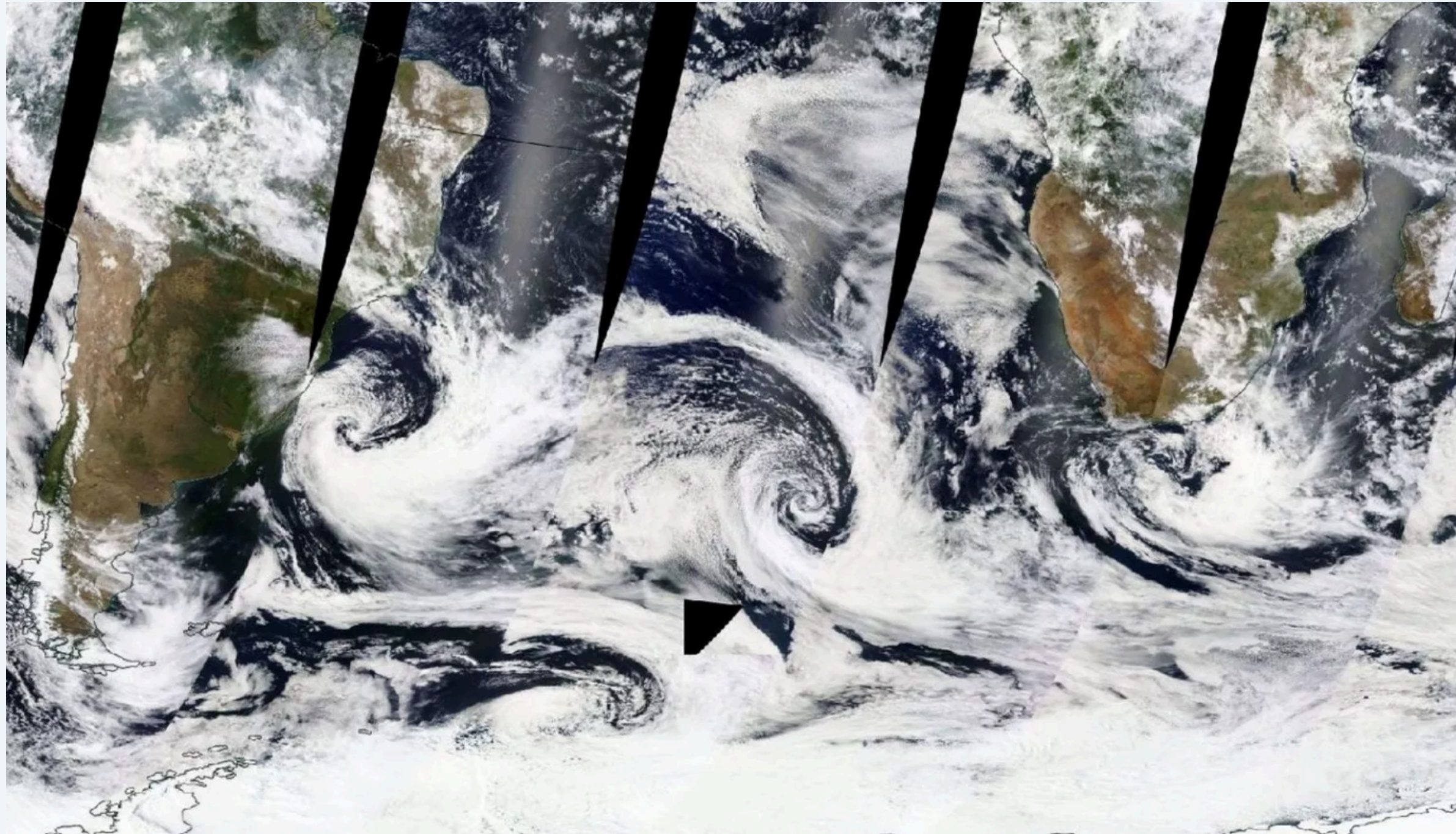
CICLONE



TORNADO



CICLONES



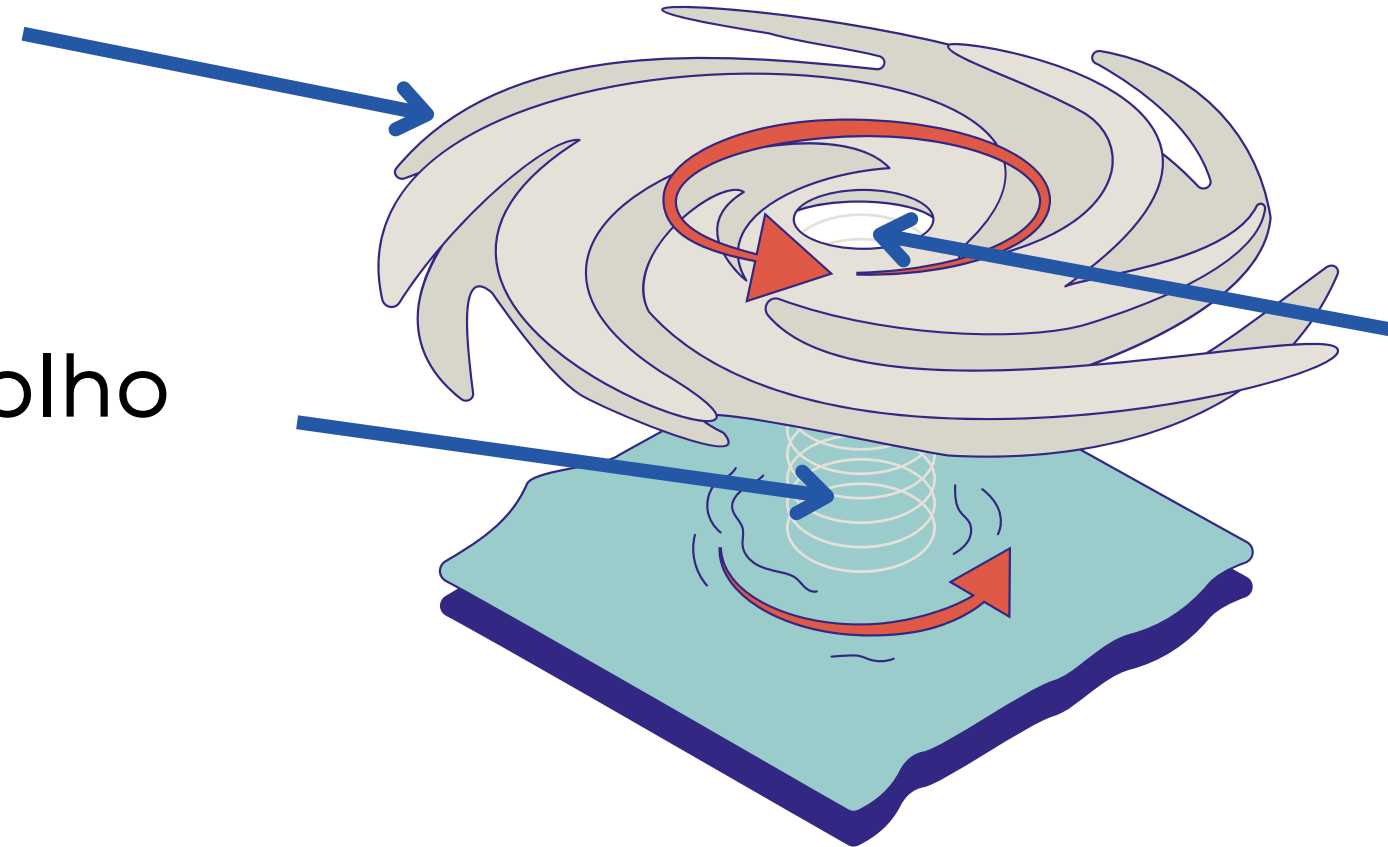
Imagens de satélite meteorológico da NASA (2023). Três ciclones consecutivos, “trem de baixas pressões” ou “família de ciclones”. Formato de vírgula.

PARTES DE UM FURACÃO

Bandas de precipitação

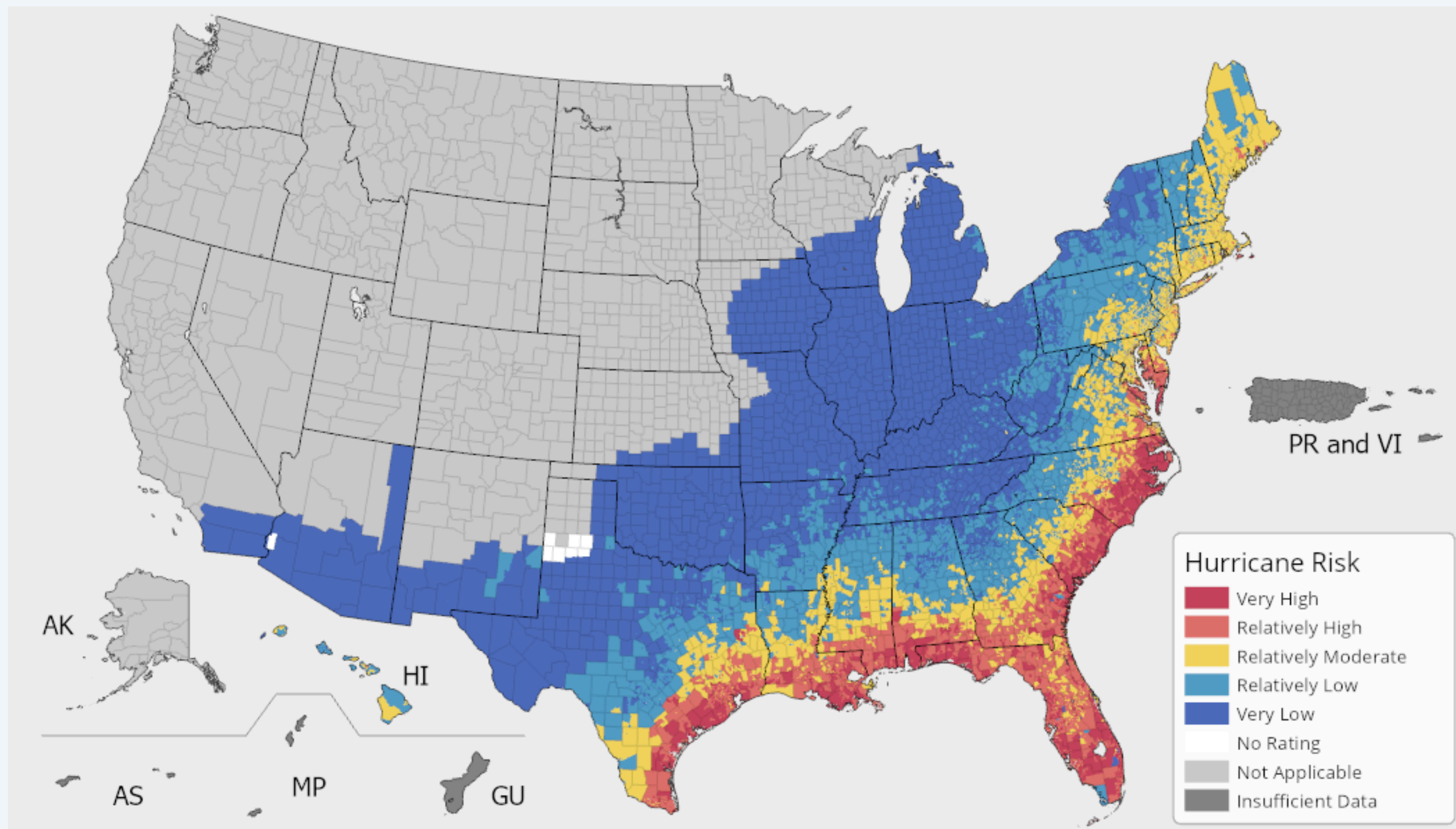
Parede do olho

Olho (Giro)



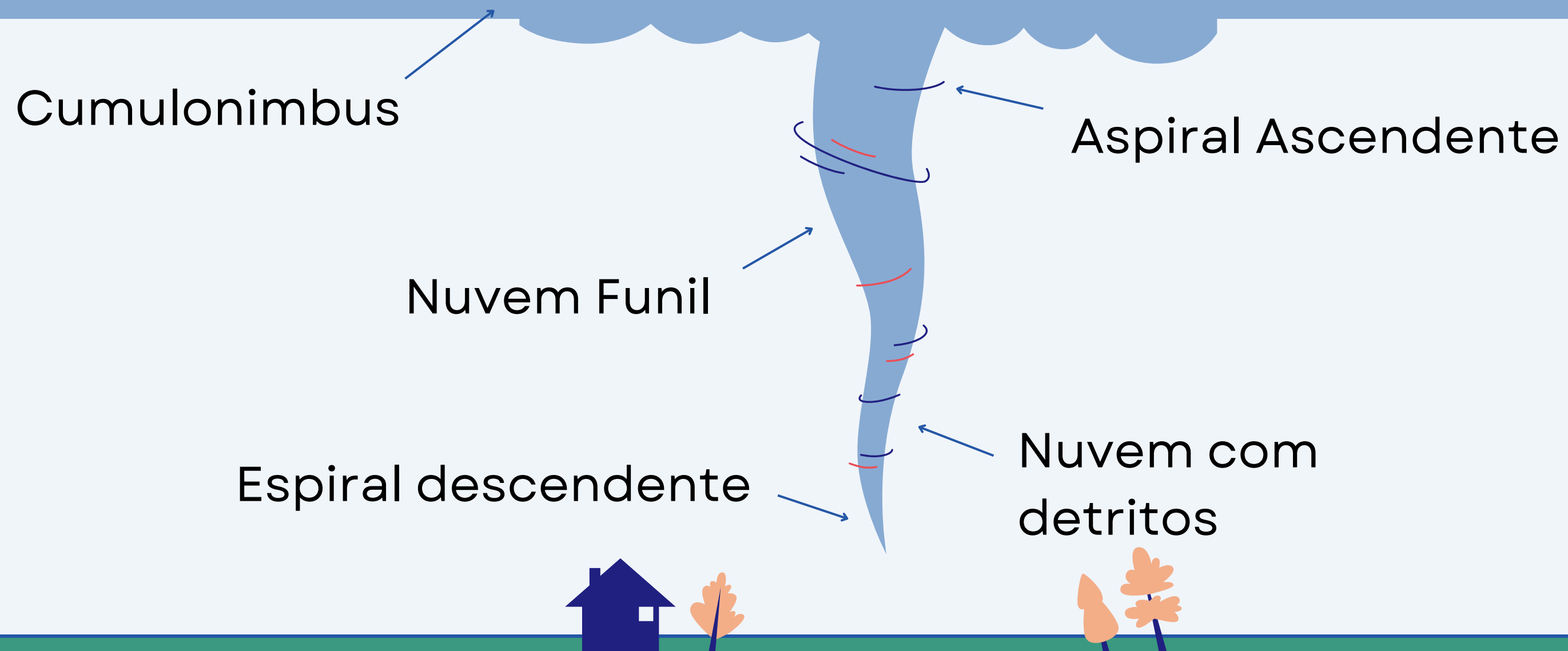


Furacão Katrina, 2005



Mapa de Risco de Furacão nos estados dos EUA, pelo sistema do governo chamado National Risk Index.

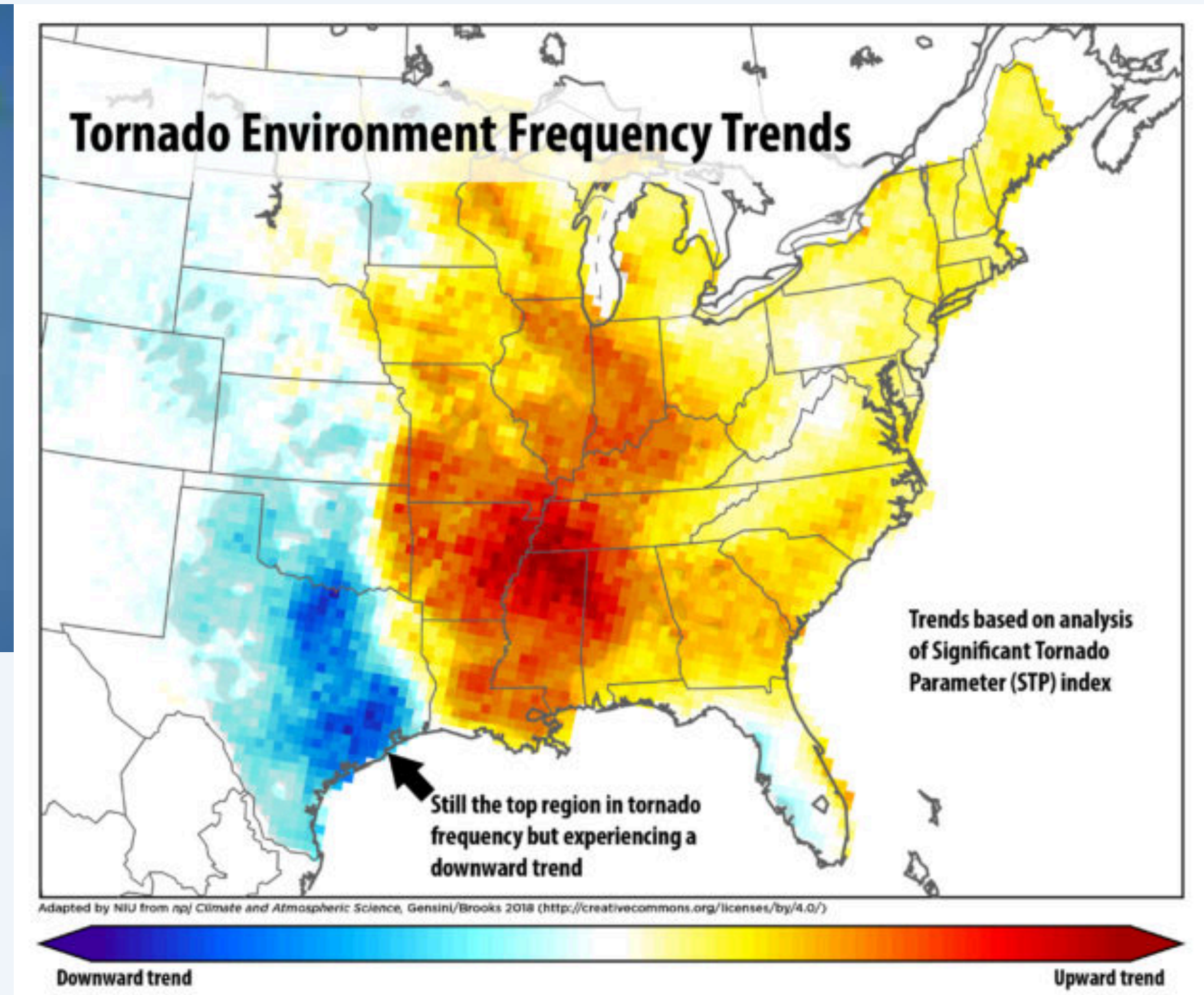
PARTES DE UM TORNADO



“Tornado Alley” (Beco de tornados)



GENSINI, Victor. Study: U.S. tornado frequency shifting eastward from Great Plains. *Nature partner journal, Climate and Atmospheric Science*. Outubro de 2017.






The Wizard of Oz (1939) - It's a Twister!



Share



Watch on  YouTube

	Ciclone	Furacão	Tornado
Localização	Oceânicos e costeiros, em níveis superiores da atmosfera	Oceânicos e costeiros, podendo atingir o solo	Sobre a superfície da Terra
Variáveis meteorológicas	Desenvolvimento de baixa pressão na atmosfera (Anticiclone - alta pressão)	Desenvolvimento de áreas de baixa pressão sobre águas quentes do oceano	Desenvolvimento em nuvens de tempestade supercelular (Supercélula)
Escala Geográfica	Diâmetros variando de aproximadamente 1000 a 3000 km	Diâmetros variando de aproximadamente 200 a 400 km	Diâmetros variando de aproximadamente 100 a 500 m
Escala de Intensidade	Escala Saffir-Simpson	Escala Saffir-Simpson	Escala Fujita
Características meteorológicas	Fortes chuvas e ventos; ciclones extratropicais podem ter áreas de chuvas e neve. Ventos de velocidade > 35km/h e rajadas ainda maiores.	Fortes chuvas, ventos e tempestades elétricas; caracterizados por um olho central de baixa pressão. Ventos < 119 km/h	Fortes ventos giratórios; podem ser acompanhados de granizo e chuvas intensas. Ventos < 117 km/h a 250 km/h.

Acesse as “Receitas” de Furacão e
Tornado em seu celular pelo QR Code:



OBRIGADA!

Dúvidas?

Curiosidades?

Questionamentos?



LINDA MUZARELI

Ex-aluna SESI, técnica em mecatrônica, Meteorologista pela UNESP - Bauru, mestranda em Meteorologia pelo INPE e viciada em filmes de desastres naturais e utopia.

@MDEMUSSARELA
LINDAMUZARELIC@GMAIL.COM